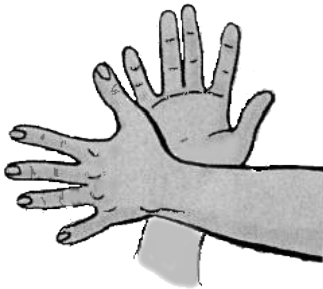




Lycée Privé Blanche de Castille  
Enseignement Catholique  
Sous Contrat d'Association

Fontainebleau, le 09 février 2019,

## Enseignement de Langue des Signes Française



LSF

Madame, Monsieur, Chers Parents,

La mise en place de cours de Langue des Signes Française est un des faits marquants du projet éducatif de l'établissement, en faveur de nos élèves, vos enfants, et de la (re)connaissance de ce handicap.

Nous attendons une large et pleine adhésion naturelle des élèves à cette ouverture d'esprit.

Cette option facultative n'est ouverte qu'aux seuls élèves volontaires, afin d'en limiter l'effectif à une dizaine d'apprenants, pour permettre un meilleur approfondissement de cette initiation. Les deux heures de cours sont inscrites dans l'emploi du temps de l'élève.

Je vous invite à interroger votre enfant sur sa réelle motivation à suivre ou non cet enseignement, et à compléter alors avec elle, lui, le talon réponse ci-dessous, qui est à nous retourner avec le dossier d'inscription.

Veuillez croire, Madame, Monsieur, Chers Parents, à notre complète implication dans la réussite de ce beau projet.

Le Chef d'Établissement  
Luc THUILLIER

---

A retourner avant le 31 août 2019

Je, soussigné(e) ..... (nom et prénom)

agissant en qualité de mère/père<sup>1</sup>, de .....

en classe de 2PASSP, 2PSPVL, 2PLT, 1ST2S, TST2S<sup>2</sup>

soutiens sa candidature volontaire et motivée à l'enseignement facultatif de la Langue des Signes Française.

Fait le : .....

Signatures du(des) parent(s) et de l'élève :

---

<sup>1</sup> : rayer la mention inutile

<sup>2</sup> : rayer les mentions inutiles

CI90209 Inscriptions LSF 19-20